

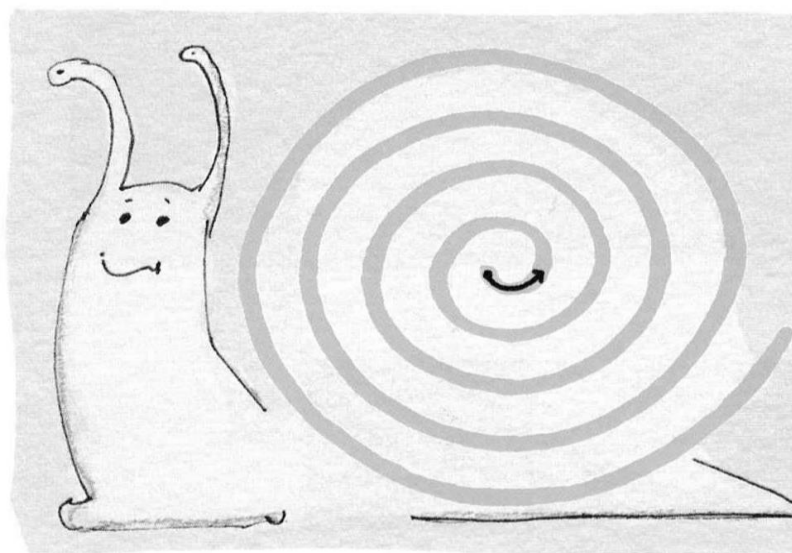
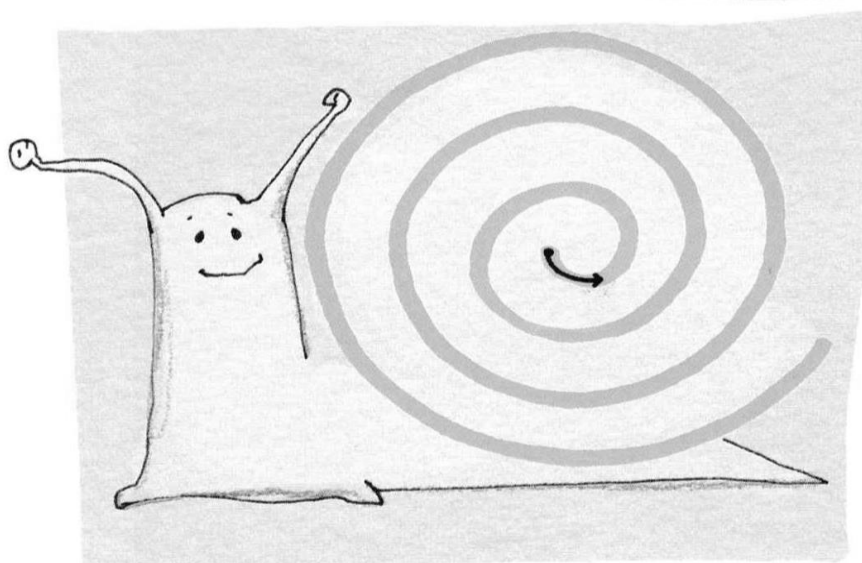
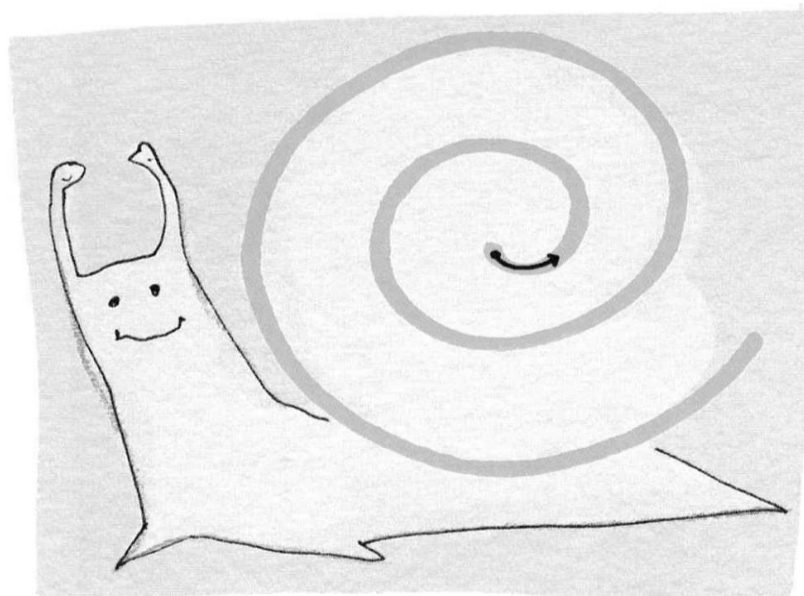
GRUPA III
KARTY PRACY (14 - 17 IV) – TYDZIEŃ V

„Ślimaki” – ćwiczenie graficzne

Narysuj po śladzie muszle ślimaków – zaczynaj jak pokazuje strzałka.

Ślimaka, który jest na górze pokoloruj na żółto. Ślimaka, który jest na dole pokoloruj na brązowo.

Ślimakowi, który jest w środku narysuj niebieski kapelusz.

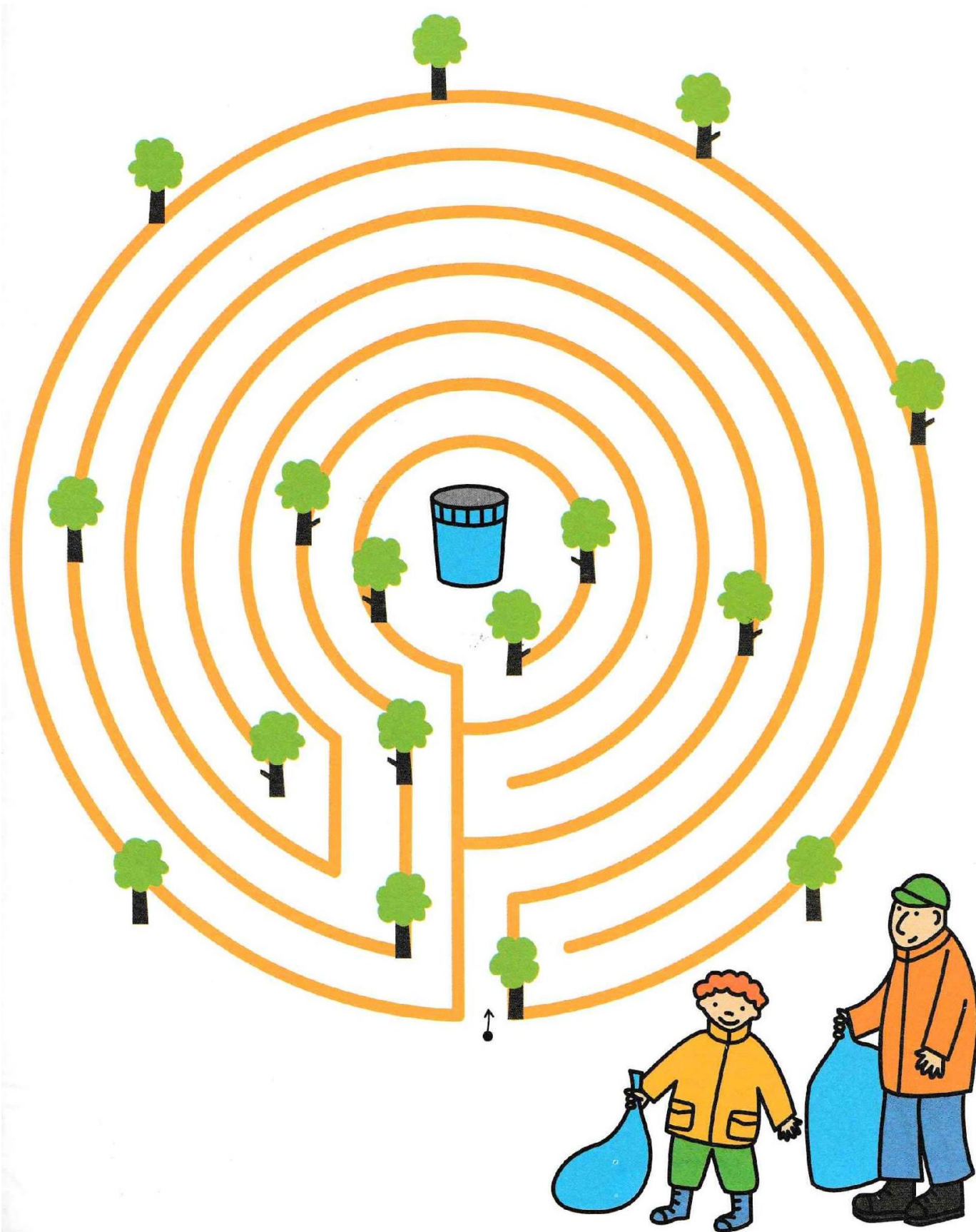


Zaprojektuj swój wzór na ekologicznej torbie.



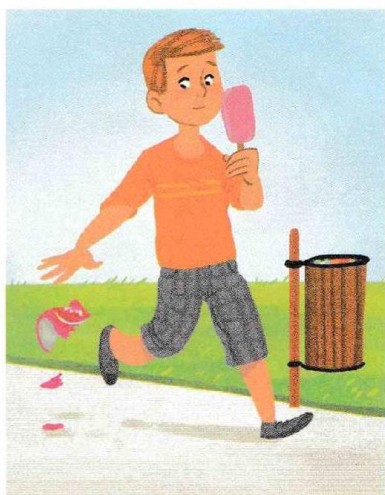
Źródło: Szkoła nas woła, karty pracy cz. 3, Nowa Era

Labirynt – pomóż chłopcu i jego tacie zanieść śmieci do kosza. Zaznacz tę drogę ołówkiem.



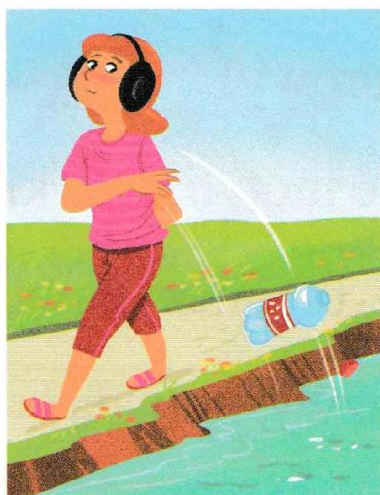
Źródło: *Szkoła nas woła, karty pracy cz. 3*, Nowa Era

Obejrzyj obrazki. Pokoloruj okienko z napisem **tak**, jeśli dziecko na obrazku zachowuje się właściwie - jak przyjaciel przyrody lub okienko z napisem **nie**, – jeśli zachowuje się niewłaściwie, czyli niszczy przyrodę.



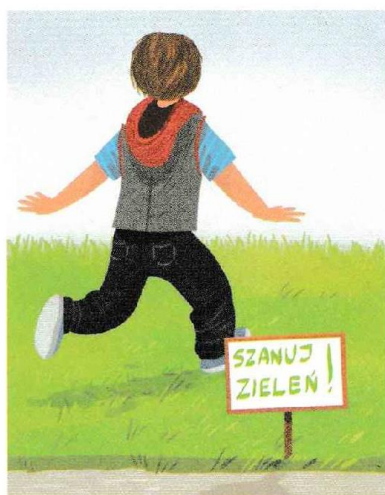
tak

nie



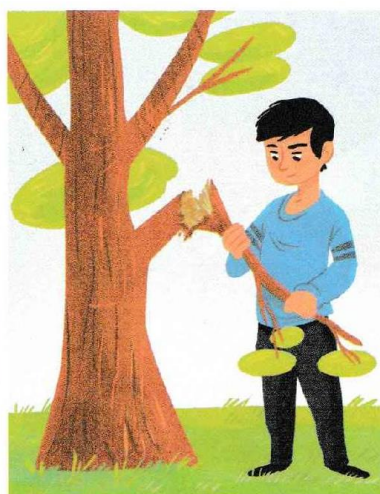
tak

nie



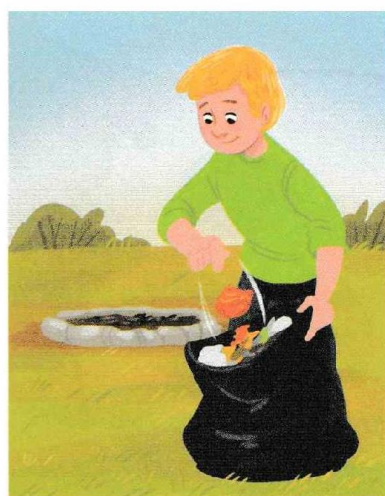
tak

nie



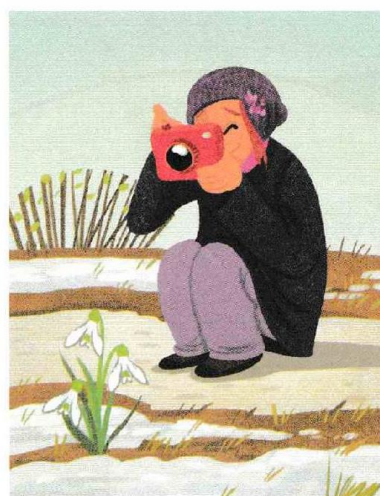
tak

nie



tak

nie



tak

nie